

LÍNEA SUBLIMACIÓN ETERNA



Desde 2011, Eterna es la única empresa que fabrica y comercializa una completa Línea de Pinturas y Complementos para Sublimar destinada al artista, posicionándose como pionera para las técnicas de estampado.

- Pinturas para sublimación
- Láminas para sublimación
- Bases para estampar sobre algodón y superficies rígidas.
- Cajas y Bolsas para estampar

Pinturas para Sublimación

Descripción del producto

Pintura al agua, diseñada para **estampar imágenes sobre variadas superficies**, logrando resultados de calidad similar a los que se consiguen en el estampado industrial mediante el proceso de sublimación.

Los diseños se pintan sobre papel con pincel, rodillo, aerógrafo, pluma u otros procedimientos artesanales, y luego se transfieren a otras superficies mediante una plancha de uso doméstico que provea calor seco.

La sublimación se diferencia de los tradicionales métodos de pintura porque el diseño se absorbe sobre la superficie, logrando imágenes estampadas que se destacan por su **brillo, pureza de colores y extraordinaria resistencia al lavado**. La textura es muy **flexible y suave**, imposible de conseguir por medios tradicionales como la pintura para tela, por ejemplo.

- La *Pintura para Sublimación Eterna* transfiere directo sobre telas sintéticas como: poliéster, acetato, poliamidas, lycra, etc.
- Para telas con porcentajes de algodón se debe aplicar previamente *Base para Estampar sobre Algodón Eterna*.
- Para transferir sobre madera, vidrio, cerámica, metal, azulejos u otros soportes, utilizar *Base para Estampar sobre Superficies Rígidas Eterna*.
- Las pinturas para sublimación son transparentes. Por tal motivo es necesario realizar esta técnica sobre superficies claras.

Características distintivas

- Estampado de calidad industrial
- Para telas y superficies rígidas: madera, azulejos, vidrio, cerámica, metal
- Colores muy luminosos
- Insuperable flexibilidad y suavidad
- Transferible con plancha de uso doméstico de calor seco
- Excepcional resistencia al lavado



Importante

- La Pintura y Láminas para Sublimación Eterna se perciben con un color sensiblemente diferente del que aparecerá estampado, el cual lucirá muy vivaz y brillante. Realizar siempre una muestra sobre el soporte elegido para visualizar el tono final.
- Un secado rápido mejora los resultados pues, disminuye la penetración de la pintura y reduce las deformaciones de la imagen.
- Temperaturas y/o tiempos insuficientes conducirán a imágenes pobremente transferidas, tanto en intensidad como en fidelidad de los colores.
- La imagen final estampada es espejo de la generada sobre el papel.
- Los diseños obtenidos son extremadamente resistentes a los lavados, por lo que no son necesarias precauciones, sin embargo para el planchado habitual, utilizar temperaturas bajas para evitar que la imagen migre a la tabla de planchar.

Presentación

Frascos de 37 ml. y potes de 250 ml. disponibles en 37 colores estándar, 1 incoloro (para cuando se requiera bajar la intensidad y aumentar la transparencia) y 2 flúo, todos miscibles entre sí.

PINTURAS Y BASES PARA ESTAMPAR ETERNA



Carta de colores

00. Incoloro	10. Amarillo Limón	11. Amarillo Medio	13. Amarillo de Cadmio	14. Amarillo Dorado	17. Anaranjado	22. Bermellón	23. Rojo Fuego	24. Rojo de Cadmio	25. Rojo Navideño
26. Fucsia	28. Carmín	29. Magenta	31. Borravino	34. Granate	46. Celeste Bandera	49. Cian	50. Azul Ultramar	51. Azul Cobalto	54. Azul Talo
55. Turquesa	58. Azul Prusia	59. Púrpura	60. Violeta	62. Verde Inglés Claro	65. Verde Manzana	67. Verde Inglés Oscuro	68. Verde Talo	69. Verde Oliva	70. Verde Musgo
78. Ocre	80. Terracota	84. Tierra Siena Natural	85. Tierra Siena Tostada	86. Tierra Sombra Natural	87. Tierra Sombra Tostada	88. Chocolate	99. Negro	180. Amarillo Flúo	186. Rosa Flúo

BASES PARA ESTAMPAR

Base para estampar Algodón

Modo de uso

Reservar la zona a estampar con cinta o cualquier papel que proteja la tela. Colóquela en posición vertical y pulverice a una distancia de 15 cm. como mínimo, de esta manera el producto se aplica en forma pareja. Aplicar 2 ó 3 veces dejando secar muy bien entre capas.

Presentación

140 ml. (con pulverizador) y 250 ml., 500 ml. y 1 litro.



Base para estampar superficies rígidas como: madera, azulejos, acero, vidrio, cerámica, etc.

Modo de uso

Desengrase muy bien el soporte. Aplique con rodillo de alta densidad o pinceleta, especiales para laca. Para evitar una terminación rayada no es conveniente ejercer presión sobre la base, simplemente utilizar como barniz. Aplicarlo en forma suave y eludiendo el arrastre. Para prevenir que el producto se englobe o cuartee, el calor de la plancha debe ir aumentando en forma gradual, no exponer al máximo calor de golpe.

Presentación

100 ml. en envase de vidrio.



LÁMINAS Y SOPORTES PARA SUBLIMACIÓN ETERNA



Láminas para sublimación

Descripción del producto

Las Láminas para Sublimación Eterna están impresas con pinturas especiales que permiten transferirlas a otras superficies mediante una plancha de uso doméstico que provea calor seco (no utilizar las planchas con vapor). Son ideales y prácticas para quienes no saben pintar, con cientos de diseños ordenados en las categorías: Infantil, Naturaleza, Texturas, Mix y Navidad. Las láminas pueden personalizarse, modificándolas mediante el agregado de motivos decorados con *Pintura para Sublimación Eterna*.

Características distintivas

- 180 diseños en 5 categorías
- Listas para usar
- Para estampar telas y superficies rígidas
- Estampado de calidad industrial
- Transferible con plancha de uso doméstico
- Colores muy luminosos
- Excepcional resistencia al lavado



Presentación

Más de 180 diseños de 24 x 28 cm en 5 categorías dispuestos en 2 carpetas contenedoras.



SOPORTES LISTOS PARA SUBLIMAR

Descripción del producto

Cajas y bolsas pre-tratadas para estampar.

Presentación

Nuevos modelos disponibles en: www.pinturasterna.com.ar

 Caja "bombonera" rectangular (15,5cm x 8cm x 4cm)	 Caja "prisma" (9cm x 9cm x 12cm)	 Caja cuadrada baja (11,5cm x 11,5cm x 5cm)	 Bolsa rectangular chica (15cm x 12cm x 7cm)	 Estuche "petaca" chico (15cm x 21cm x 5cm)	 Cartulina para sublimar (50cm x 65cm)
---	--	--	---	---	---

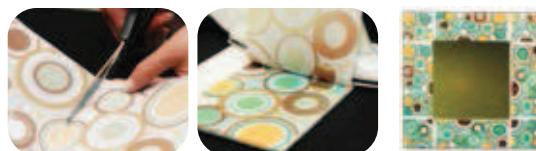
Cómo transferir imágenes

Al momento de pensar el diseño, debe considerar que la imagen se sublima en "espejo" (para facilitar el armado de la imagen espejada sobre el papel blanco de 80 gr. recomendamos fotocopiar en la función espejo su dibujo antes de pintar). Luego pintar sobre esa hoja de papel.

- Podés pintar imágenes sobre papel y estamparlas luego en otras superficies.
- El estampado se hace mediante calor seco con una plancha de uso doméstico.
- Se obtienen resultados similares a los conseguidos en el estampado industrial.

Aplicaciones

Arte textil, decoración de objetos, accesorios de moda, packaging, regalería y souvenir. Diseño de Indumentaria, Diseño Industrial.



LÍNEA SUBLIMACIÓN ETERNA

Exhibidor / módulo de comercialización

MÓDULO 16

Pintura para sublimación

Pintura para Sublimación x 37ml. Carta de Colores Completa: 37 colores estándar, 1 incoloro y 2 flúo.

Base para estampar sobre algodón

Base para estampar sobre superficies rígidas



MÓDULO 25

Pintura para sublimación

Pintura para Sublimación x 37ml. Carta de Colores Completa: 37 colores estándar, 1 incoloro y 2 flúo.

Pintura para Sublimación x 250ml. Carta de Colores seleccionada (13 colores estándar y 1 incoloro).

Base para estampar sobre algodón

Base para estampar sobre superficies rígidas

MÓDULO 2

Pintura para tela, Sublimación, Dimensional

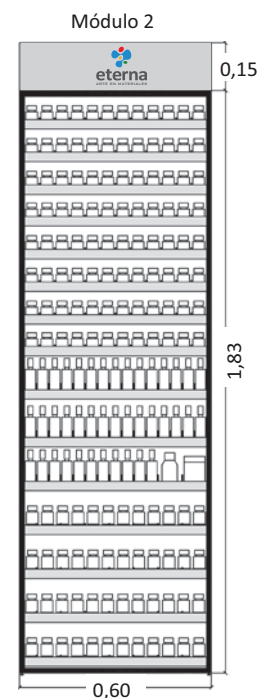
Pintura para tela x 37ml. Carta de colores completa (71 colores estándar, 6 flúo, 13 metalizados, perlados y tornasolados y 1 fosforescente).

Pintura Dimensional Color x 40ml. Carta de colores completa (22 colores estándar, 6 metalizados, 6 glitter, 6 flúo y 1 fosforescente).

Pintura para Sublimación x 37ml. Carta de colores completa (37 colores estándar, 1 incolora, 2 flúo).

Base para estampar sobre algodón

Base para estampar sobre superficies rígidas



MÓDULO 21

Láminas para Sublimación

MÓDULO 21 "A". Categorías: *Naturaleza y Texturas*

Carpeta exhibidora de láminas de sublimación con surtido completo de las categorías correspondientes. 1 sobre con 5 láminas por modelo.

MÓDULO 21 "B". Categorías: *Infantil, Mix y Navidad*

Carpeta exhibidora de láminas de sublimación con surtido completo de las categorías correspondientes. 1 sobre con 5 láminas por modelo.

